

Bring Frigo AB PÖS Villkor

Gällande fr o m 2011-01-01



Landskronavägen 9-11, Box 912,
SE-251 09 Helsingborg
Tel +46 42 17 85 10
E-mail: lms@bring.com
Internet: www.bring.se/kunder/pos

BF PÖS Villkor

BF PÖS – Bring Frigo ABs Pallöverföringssystem med EUR-pallen
(Gällande fr o m 2009-03-01 och tills vidare med löpande uppdateringar)
Det åligger Bring Frigos (BF) uppdragsgivare att informera godsavsendare, godsmottagare och övriga berörda parter om de delar i villkoren som berör dem.

Förutsättningar

Med benämningen pallar i dessa villkor avses godkänd EUR-pall som beskrivs under rubriken "Godkänd EUR-pall" nedan. BF PÖS är ett administrativt system som hanterar palltransaktioner, med godkända EUR-pallar, mellan godsavsendare och godsmottagare i Sverige vilka har ett pallegistreringsnummer i BF PÖS. Hanteringen administreras av BFs avdelning för lastmateriel BF LMS.

Parter

- Godsavsendare
- Godsmottagare
- Fraktbetalare / Uppdragsgivare
- Transportör – BF
 - BF Transportföretag
 - BF lager och terminaler
 - BF palldepåer
 - BF LMS (Lastmaterielservice)

Ansökan –

Pallregistreringsnummer

Pallöverföring förutsätter att både godsavsendare och godsmottagare har ett pallregistreringsnummer i BF PÖS.

- Ansökan om att ingå i BF PÖS sker på härför avsett ansökningsblankett som insändes till BF LMS för godkännande, varefter pallregistreringsnummer tilldelas och palltransaktioner kan registreras.

Automatisk anslutning till BF PÖS i samband med transportuppdrag kan ej ske.

- Godsavsendare skall vid inträde i systemet ha egna pallar motsvarande två veckors pallbehov.

Debitering

- Fraktbetalaren debiteras en pallöverföringsavgift av BF för varje lastad godkänd EUR-pall enligt gällande prislista.

För felaktigt antal pallar som noterats på fraktsedel eller vid reklamation som senare lett till rättelse återbetalas pallöverföringsavgiften endast i de fall det är påvisat att transportören förorsakat felet.

Fraktdokument

- Antalet godkända EUR-pallar skall noteras på fraktsedeln i härför avsett fält – "Ant godk EUR-pallar".

Ant godk EUR-pallar	Godsmottagarens reg-nr	Godsavsendarens pallreg-nr
1	123456	789123

- Godsmottagarens och godsavsendarens pallregistreringsnummer skall noteras i respektive fält.
- Palluppgiften från fraktsedeln utgör underlag för en pallöverföringstransaktion mellan godsavsendare och godsmottagare.

Saldobesked

Palltransaktioner redovisas i ett separat saldobesked som skickas eller mailas ut minst en gång per månad när transaktioner förekommit.

Tillgodohavande

- Pallar tillgodo kan begäras levererade alternativt, efter överenskommelse, avhämtas på närmaste BF palldepå. Leverans beställs via blankett (finns på vår hemsida) och faxas/mailas till BF LMS.
- Leveransen är fraktfri om antalet pallar överstiger 15 stycken och utlevereras till samma plats där tillgodohavandet uppstod.

Skuld

Pallar i skuld till BF PÖS den siste i varje månad skall returneras till BF senast den 20:e i efterföljande månad. Returneras ej pallarna inom denna tid kommer de att faktureras till ett, från tid till annan, gällande pris med betalningsvillkor 15 dagar netto. **Kreditering mot för sent inlämnade pallar sker ej.**

- Pallarna återlämnas till närmaste BF palldepå eller bokas för avhämtning via blankett (finns på vår hemsida) och faxas/mailas till BF LMS. Hämtningen är fraktfri om antalet pallar överstiger 15 stycken och hämtas från samma plats där skulden uppstod. Avsändaren av pall är ansvarig för att utfärda ett komplett fraktdokument med avsändarens pallregistreringsnummer samt antal godkända EUR-pall. **OBS. Ingen kontroll av pallkvaliteten utföres vid lastning utan endast vid sortering på BFs palldepå.**

- Om BF palldepå vid mottagningskontroll finner att antalet godkända pallar avviker från angivet antal godkända pallar på fraktsedeln gäller följande:
 - Avvikelse noteras på fraktsedeln och avvikelseblankett skickas till pallinlämnare som reklamation. Antalet godkända pallar korrigeras direkt på pallsaldot.
 - Pallinlämnare har rätt att återhämta utsorterade ej godkända pallar från mottagande BF palldepå inom 10 arbetsdagar från reklamationsdatum. Efter denna tid är förfoganderätten till inlämnade ej godkända pallar förverkad och de tillfaller BF för vidare hantering såsom kassering mm. Efter att inlämnade ej godkända pallar tillfallit BF har därvid även förfogande-rätten till dem övergått till BF utan någon rätt till lösen eller annan ersättning.
 - Om antalet ej godkända pallar överstiger 20 % av totalt antal inlämnade pallar äger BF rätt att debitera sorteringsavgift för hela det inlämnade partiet enligt från tid till annan gällande hanteringspris.

Bokning

Leverans respektive inhämtning av tompallar ombesörjs senast den 5:e arbetsdagen efter att skriftlig bokning inkommit till BF LMS.

Ansvar

Godsavsändare

Godsavsändare ansvarar ensam för pallkvalitet och palltyp som används vid pålastning av godset, och för att det antal godkända EUR-pallar som anges i härför avsedd ruta på fraktsedeln är korrekt.

Eventuell ändring på fraktsedeln gällande antal godkända EUR-pallar i samband med lastning skall göras av godsavsändare och signeras av behörig personal.

För felmärkta EUR-pallar eller skador som upptäcks efter avlastning av pallen ansvarar endast godsavsändare.

Transportör - BF

Avhämtande transportör skall okulärbesiktiga de avhämtade pallarna i syfte att kontrollera att det inte finns några synbart trasiga pallar i sändningen samt för att tillse att dessa ej angivits som godkända EUR-pallar på fraktsedeln.

Transportörens ansvar är begränsat till skador som kan uppstå under transportuppdraget och ansvarar ej för märkning eller dolda fel på pallar. Med dolda fel avses fel som

ej är synliga vid sedvanlig okulärbesiktning eftersom de döljs av gods och förpackningsmaterial eller annat.

Godsmottagare

Godsmottagare har vid mottagandet av leverans skyldighet att kontrollera att antalet godkända EUR-pallar överensstämmer med det antal som är angivet på fraktsedeln.

Om godsmottagare finner att ej godkända EUR-pallar felaktigt har upptagits som godkända skall anmärkning därom göras på fraktsedelns Tu- och M-del.

Pallinlämnare

Den part som återlämnar tompallar till BF ansvarar för att antal godkända EUR-pallar angivet i härför avsedd ruta på fraktsedeln är korrekt.

OBS. Ingen kontroll av pallkvaliteten utföres vid lastning utan endast vid sortering på BFs palldepå.

Reklamationer

- Reklamation görs alltid till felande part.
- Reklamationsblankett och fraktsedel används alltid som underlag för reklamation.

Transportskadad pall

- Vid lossning skall pallarna okulärbesiktigas och stämmas av med antal pall enl fraktsedeln i rutan för "antal godkända EUR-pall". Skulle pallarna ha några synliga skador (transportskador) ska detta reklameras på fraktsedeln med "antal trasig pall" och godkännas med signatur av chaufför. Reklamationsblankett och fraktsedel skickas till BF LMS.
- Transportören förbehåller sig rätten att återhämta reklamerade transportskadade pallar.

Övriga ej godkända pall

- Övriga fel på pall, t ex engångspall, felmärkt pall eller dold skada skall reklameras direkt till avsändaren. Därefter kan avsändaren odkänna och skicka reklamation till BF LMS för korrigerig.
- Uppstår tvist vid lastning/lossning skall även detta dokumenteras på fraktsedeln och signeras av godsmottagare och transportörens chaufför.

Lastning/Lossning på obemannad anläggning

Vid lastning eller lossning på obemannad anläggning skall separat avtal skrivas som reglerar pallhanteringen.

Godkänd EUR-pall

Standarder

Vid bedömningen om en lastpall är godkänd eller ej följer BF följande standarder för hur en EUR-pall skall vara tillverkad respektive reparerad:

Nyttillverkningskrav:

- Den internationella järnvägsunionens bestämmelser (UIC Code 435-2)

Reparationskrav:

- Den internationella järnvägsunionens bestämmelser (UIC Code 435-4)

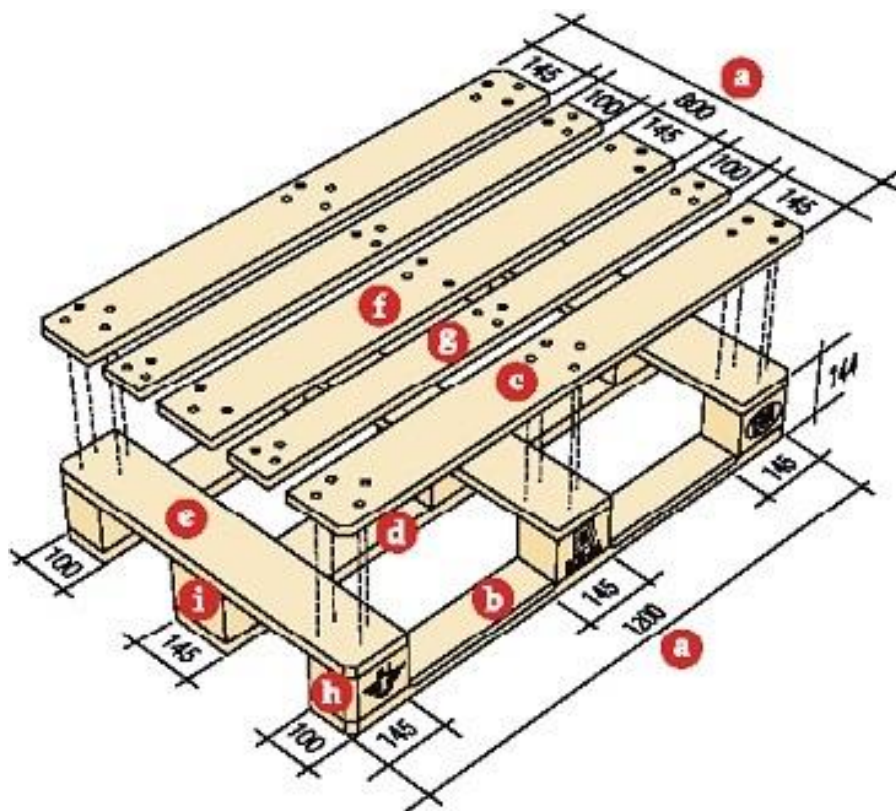
Dessa standarder används generellt i det svenska pallöverföringssystemet och i den europeiska lastpallspoolen, EPP.

I EPP ingår ett antal järnvägsförvaltningar i Europa som träffat överenskommelse om pallbyte.

Endast licensierade företag får tillverka, reparera och märka EUR-pallar.

I nämnda standarder specificeras kraven på pallarnas dimensioner, virkeskvalitet, samman-fogning, lastgränser och märkning. Här nedan återges huvudkraven.

Godkända mått i mm



	Längd x bredd x höjd	Antal
a) Pallens yttermått	1200 x 800 x 144	
b) Bottenkantbräda	1200 x 100 x 22	2
c) Däckskantbräda	1200 x 145 x 22	2
d) Bottenmittbräda	1200 x 145 x 22	1
e) Regelbräda	800 x 145 x 22	3
f) Däcksmittbräda	1200 x 145 x 22	1
g) Däcksmellanbräda	1200 x 100 x 22	2
h) Kloss, yttre långsidor	145 x 100 x 78	6
i) Kloss, bottenmittbräda	145 x 145 x 78	3

Toleranser

Längd pall	1200	-0/+3
Bredd, pall	800	-0/+3
Tjocklek, brädor	22	-0/+2
Bredd, brädor och klossar	145	-3/+5
Bredd, brädor och klossar	100	-3/+3
Höjd, klossar	78	-0/+1

Virkeskvalitet vid nyttillverkning

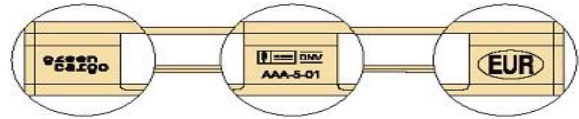
- Virket skall vara friskt och fritt från bark, barkinneslutningar, aktivt insektsangrepp, röta, torröta, svamp och mögel.
- Virkets fuktkvot i nya pallar får vid produktionen ej överstiga 20%. Missfärgning p g a dåliga torknings- och lagringsförhållanden godkänns ej. Lättare blånad och vädergrånad tillåts.
- Vankanter (ej rätvinkliga kanter) får inte förekomma på klossar, regelbrädor, bottenmittbrädor eller däck- och bottenkantbrädors ytterkanter. På övriga brädor tillåts två vankanter, som är barkfria och inte bredare än 15 mm, om de finns på brädornas ovan sida i pallan.
- På en längd motsvarande brädans bredd får det inte förekomma kvistar med en diameter som överstiger 1/4 av regelbrädans bredd respektive 1/3 av övriga brädors bredd. Summan av kvistarnas diameter får inte överstiga 1/3 av regelbrädans bredd respektive 1/2 av övriga brädors bredd.
- I klossarna tillåts endast ytliga torksprickor.
- I varje bräda accepteras bara en genomgående spricka, vars längd är mindre än brädans bredd. Sprickan får inte ha uppstått vid spikning.

Lastgränser

En EUR-pall är tillverkad för att klara följande lastgränser:

- En godtycklig last på 1000 kg
- En likformigt fördelad last på 1500 kg
- En ytterligare last på 4000 kg från ovanpå staplade pallar. Pallarna förutsätts vila på hela och plana ytor.

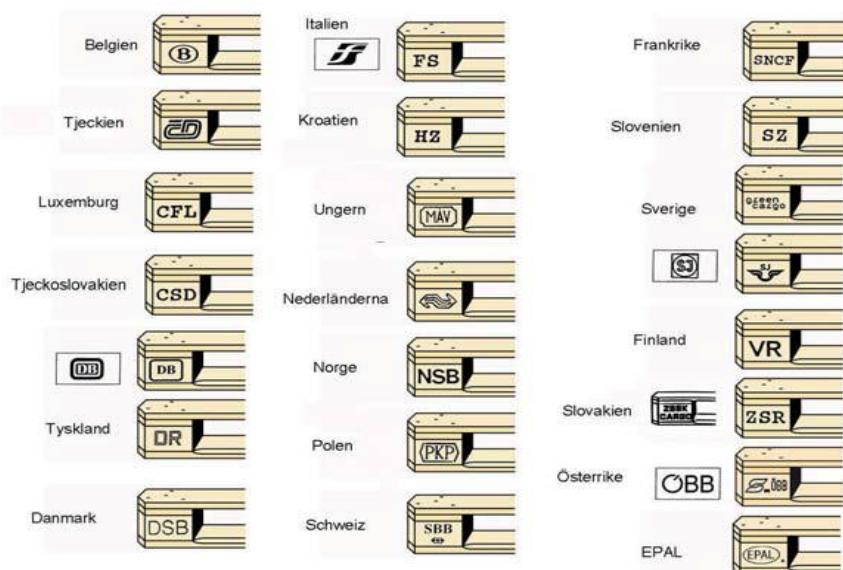
Märkning



Märkningen av EUR-pallar följer fastställda regler:

- Pallarna skall vara märkta på de båda långsidornas tre klossar.
- Den vänstra klossen är märkt med respektive lands järnvägsförvaltningsmärke, t ex green cargo på pallar från Sverige och DB på tyska pallar. Nedan har vi återgett de olika järnvägsförvaltningsmärken som är godkända i lastmaterielsystemet i Sverige.
- På mittklossen anges palltillverkarens identitet (här markerat med AAA), pallens tillverkningsår (5) och tillverkningsmånad (01). På utländska EUR-pallar kan det finnas tre siffror för tillverkningstillfället: den första siffran anger året och de två andra månaden. I Sverige märks mittklossen även med DNV-märket.
- På mittklossen kan det också förekomma märkningen EPAL, som representerar en organisation som utfärdar märkningslicenser till producenter av EUR-pallar.
- Den högra klossen är försedd med EURmärket inom sin oval. Märket skall vara korrekt till form och storlek. EUR-märket är ett internationellt registrerat varumärke och därmed skyddat i lag mot otillåten användning.

Godkända järnvägsförvaltningsmärken



Kontroll/sortering av EUR-pall

Det är viktigt att pallarna kontrolleras fortlöpande av användarna. För att få en riktigt bild av pallens föreskräkas en sorteringsmetod där alla pallsidor kan kontrolleras. Skadade pallar ska repareras till en godkänd nivå, eller så skall EUR-märket på högerklossen målas över med täckande och beständig färg. Alternativt ska pallens förstöras. Missfärgat virke tillåts inte, lättare blånad eller lättare vädergrånad är tillåtet.

En EUR-lastpall är inte godkänd om den har ett av dessa fel!

En EUR-lastpall med något av dessa fel ska kasseras eller repareras!

Pallen är inte rensad från påhäftad plast, papper eller liknande

Pallen är förorenad, fuktig eller möglig och/eller har någon färg som kan påverka godset

Pallen har någon utstickande spik

En bräda eller kloss saknas

Någon kloss är vriden så att den sticker ut utanför bottenbrädans kant

Någon bräda är avbruten

Någon kloss har genomgående spricka

Virke är missfärgat eller murket

Märkningen på kloss/klossar är översprayad eller övermålad med färg

Identifierbar märkning saknas på någon hörnkloss, eller båda mittklossarna

Någon bräda eller kloss är urflisad mer än 15 mm eller mer än en spik syns

En bräda eller kloss har någon vankant som överstiger 15 mm

TVA
www.tva.se

EUR

• På EUR-lastpallar från andra länder är vridna kloss märkt med texten "pinnvridningskross" (s.k. "D" från "Dansk")

• EUR-lastpallar från andra länder har oftast bara palltillverkarens namn och adress/ort på märkningen, "000-000".
"000" = Palltillverkarens identitet och "AA" = Tillverkningsort.
På utländska EUR-lastpallar kan märkningen stå för "AA" eller "A-BB".
A = Tillverkningsort och BB = Tillverkningsår

För allas säkerhet - kontrollera lastpallen varje gång du lastar eller lossar!

Gäller från och med: 2010-11-01

Sorteringsreglerna för EUR-lastpallar har utarbetats av Det Norske Veritas i samarbete med representanter från PAREBO, Bring Frigo AB, DHL Express AB, Green Cargo, Schenker AB, COOP, Bergendahls, ICA och DSV Roads.

Mer information finns på www.detnorskeveritas.se.

För allas säkerhet – kontrollera lastpallen varje gång du lastar eller lossar!



LMS – Lastmaterielservice
Box 912
251 09 Helsingborg
Tel: 042-17 85 10
E-mail: lms@bring.com